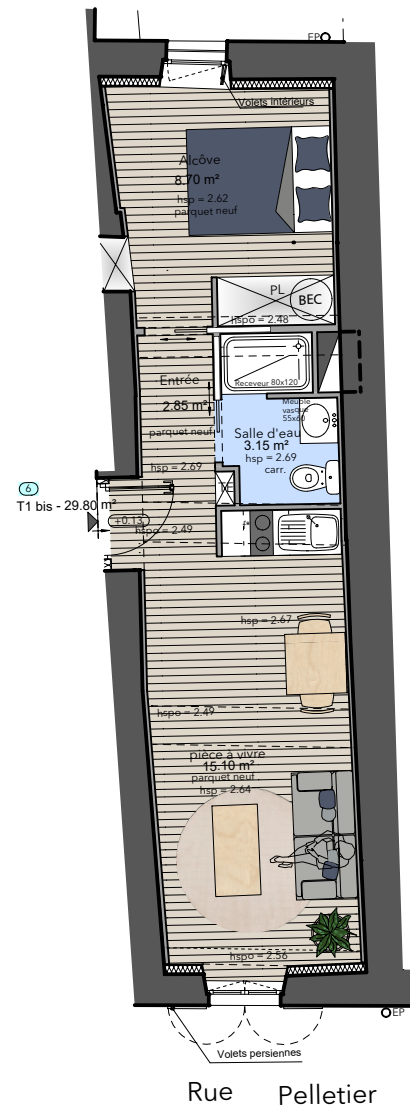
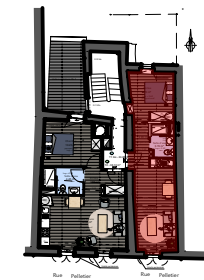


**IMMEUBLE  
21 RUE PELLETIER  
64100 BAYONNE**

Plan d'aménagement - Indice A

Appartement 6 Type T 1-bis

Plan de niveau R+3



**Tableau des surfaces habitables**

Pièces	Surface habitable
Pièce à vivre	15.10 m <sup>2</sup>
Entrée	2.85 m <sup>2</sup>
Alcôve	8.70 m <sup>2</sup>
Salle d'eau	3.15 m <sup>2</sup>

**Total surface habitable 29.80 m<sup>2</sup>**

18 MAI 2020

DOCUMENT NON CONTRACTUEL  
Des modifications sont susceptibles d'être apportées à ce plan en fonction des nécessités techniques de la réalisation tant en ce qui concerne les dimensions libres, que les équipements. Les surfaces indiquées sont approximatives, les retombées, faux plafonds, canalisations, radiateurs ne sont pas indiqués. Les hauteurs sous plafond sont indicatives sous réserve de contraintes techniques.

